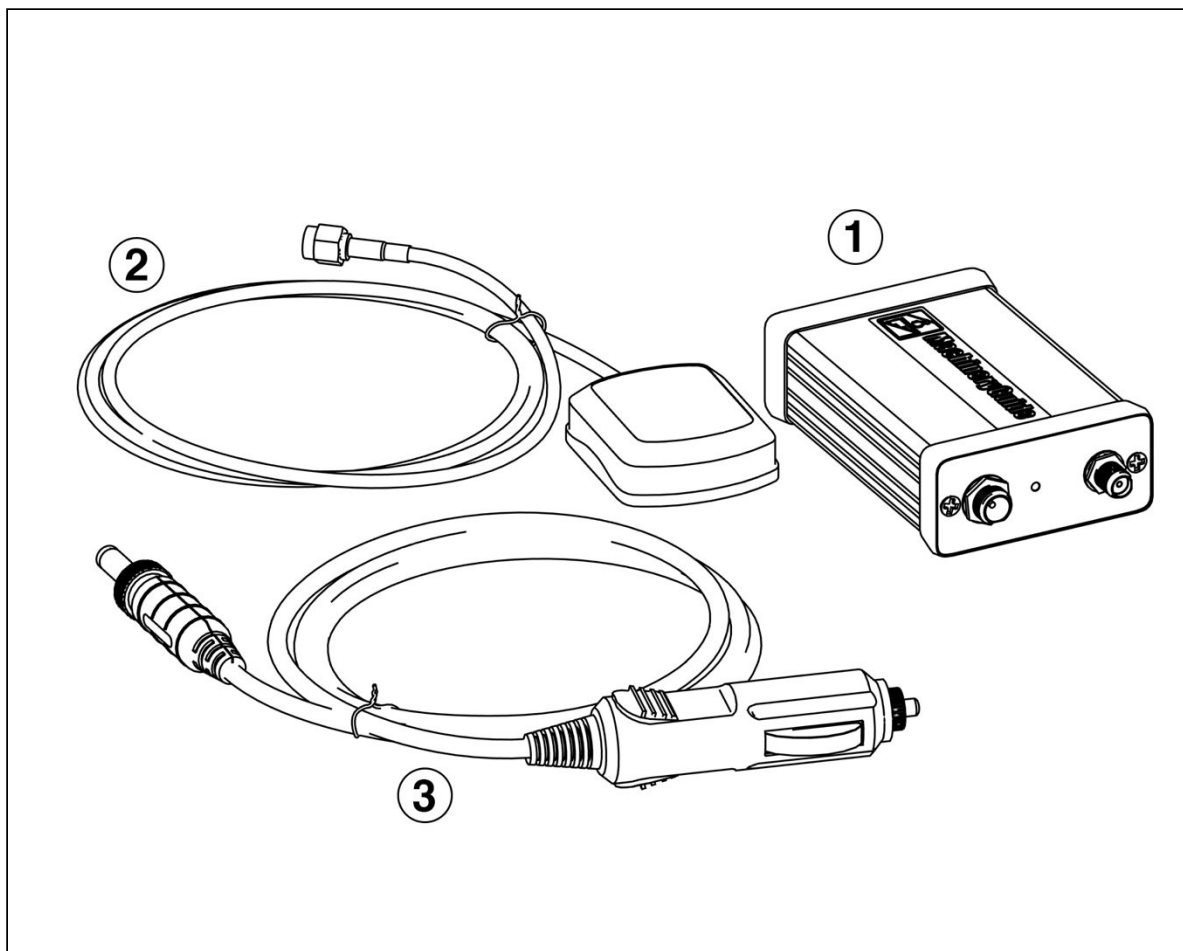


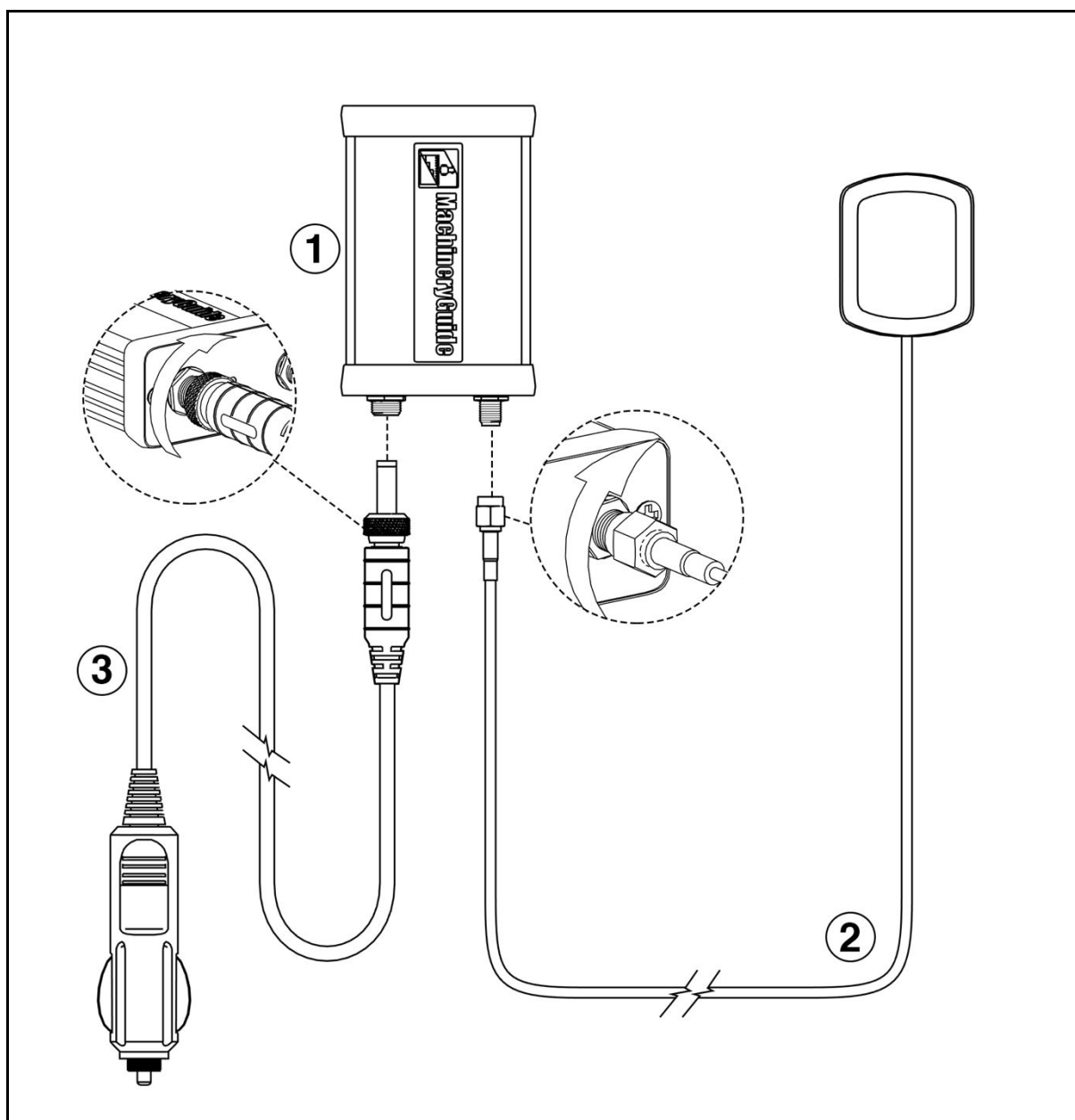
SM1 CSOMAG

ÖSSZESZERELÉSI ÚTMUTATÓ



Csomag tartalma:

1. SM1 Bluetooth GNSS vevőegység
2. GPS / GLONASS külső antenna
3. DC tápkábel



Összeszerelés

1. Csatlakoztassa a tápkábelt (3) az SM1 vevőhöz (1)
2. Csatlakoztassa az antenna vezetéket (2) az SM1 vevőhöz (1)